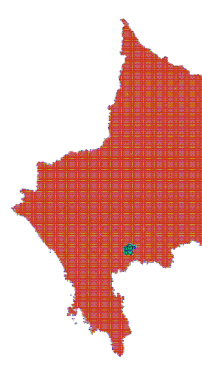


**LEGENDA:**

- PERÍMETRO URBANO
- CENTRO HISTÓRICO

**SITUAÇÃO:**



- 1 Necrópole Municipal (Quadra do Carmo, Mausoléu do Pres. João Teodoro e Muro de Taipá) Lei 3136/1999
- 2 Pavimento da Rua Dr. Olímpio Ferreira Brito Lei 2244/1991
- 3 Antiga estação da Comp. Mogiana Leis 1631/86 e 3746/2002
- 4 Paço Municipal, Câmara Municipal e Pelourinho Lei 4735/09
- 5 Coreto da Pç. Rui Barbosa Lei 4219/2006
- 6 Pç. São José (entorno da igreja 733 m²) Lei 5309/2012
- 7 Matriz de São José Lei 5222/2011
- 8 Placa alusiva aos imigrantes japoneses e cerjeleiras da Pç. Pref. Jamil Bacar Lei 4556/2008
- 9 Igreja São Benedito Lei 5200/2011
- 10 Igreja N. Stra. do Carmo e anexos Lei 4812/2009
- 11 Cálice da Pç. José Schincariol Lei 4285/2007

**Plano Diretor - Mogi Mirim**

PREFEITO: Luis Gustavo Stupp      SECRETARIA: Beatriz R. H. G. Gardinali

MUNICÍPIO: Mogi Mirim

DATA: 07/05/2015      ESCALA: 1:15.000

TÍTULO: Centro Histórico      ANEXO: 07