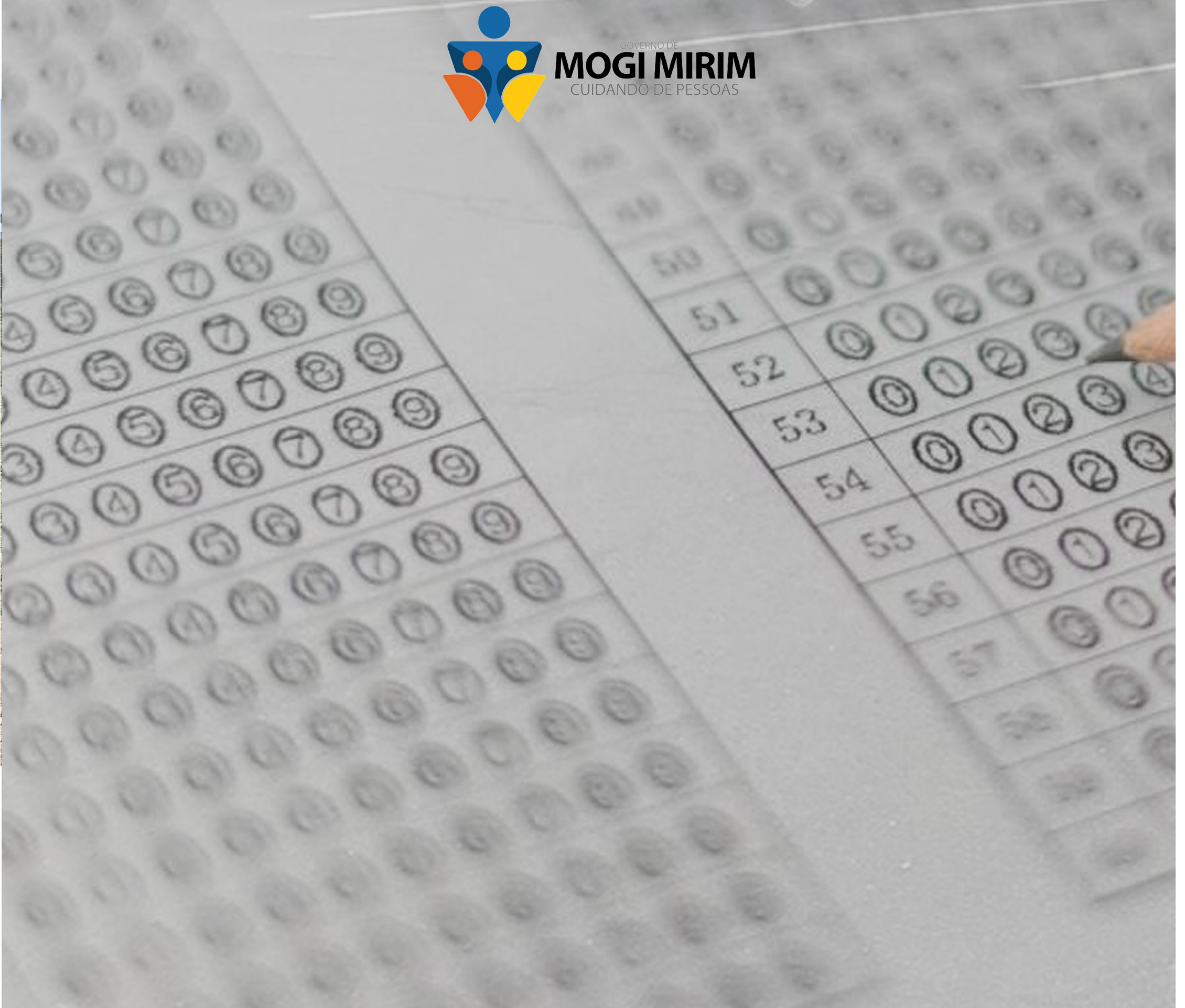


# CONCURSO PÚBLICO

## **GABARITO OFICIAL**



GOVERNO DE  
**MOGI MIRIM**  
CUIDANDO DE PESSOAS





**PREFEITURA MUNICIPAL DE MOGI MIRIM**

**CONVITE À PARTICIPAÇÃO POPULAR**

O Prefeito Municipal de Mogi Mirim convida a população em geral para participar da Audiência Pública da Secretaria de Finanças, da Elaboração da LEI ORÇAMENTÁRIA ANUAL – LOA 2024. A Audiência Pública será realizada no dia 30 de agosto de 2023, quarta-feira, às 19h00, no Centro Cultural “Prof. Lauro Monteiro de Carvalho e Silva, à Av. Santo Antônio, 430 - Centro, e no dia 31 de agosto de 2023, de forma remota a partir das 19h00.

Para participação da audiência pública, preencher formulário, como segue o link abaixo: <https://forms.gle/cVXrq6jG9ApF6nin8>

Pauta:  
18h45 – Credenciamento  
19h15 – Abertura do Evento  
19h20 – Apresentação do LOA-2024  
20h15 - Sugestões e Propostas dos Municípios  
21h00 - Encerramento

Mogi Mirim, 18 de agosto de 2023

**Dr. PAULO DE OLIVEIRA E SILVA**  
Prefeito Municipal



**PREFEITURA MUNICIPAL DE MOGI MIRIM**

**CONCURSO PÚBLICO 01/2023**

**EDITAL DE DIVULGAÇÃO DE GABARITOS**

A Prefeitura Municipal de Mogi Mirim, por meio da Secretaria Municipal de Administração, nos termos da legislação vigente, torna público o que segue:

- OS **GABARITOS** das provas objetivas realizadas no dia 27 de agosto de 2023, conforme **ANEXO ÚNICO** que acompanha o presente Edital.
- O candidato que discordar do resultado divulgado poderá interpor recurso.
- Para a interposição de recurso, o candidato deverá, obrigatoriamente, acessar o endereço eletrônico <https://www.ibamsp-concursos.org.br/site/concursos/areadocandidato/738>, no link “recursos” e preencher o formulário próprio disponibilizado para recurso e enviá-lo via Internet nos dias 30 e 31/08/2023 das 09 às 16 horas, devendo o candidato utilizar um formulário/tela para cada questão, respeitando o limite máximo de 2.500 caracteres para cada formulário.
- Somente serão apreciados os recursos interpostos dentro do prazo estabelecido e que possuírem fundamentação e argumentação lógica e consistente, que permita sua adequada avaliação.
- Não serão respondidos os recursos interpostos em prazo destinado a evento diverso do questionado, sendo considerados extemporâneos.

Mogi Mirim, 29 de agosto de 2023.

**PAULO DE OLIVEIRA E SILVA**  
Prefeito de Mogi Mirim

**ANEXO ÚNICO – CONCURSO PÚBLICO 01/2023**

**GABARITOS DAS PROVAS OBJETIVAS**

**101- Analista de Tecnologia de Informação**

1	D	2	B	3	A	4	D	5	C	6	B	7	D	8	D	9	A	10	B
11	D	12	C	13	C	14	A	15	B	16	D	17	C	18	A	19	B	20	A
21	B	22	A	23	A	24	C	25	A	26	B	27	C	28	A	29	B	30	A
31	B	32	D	33	D	34	C	35	A	36	B	37	B	38	C	39	A	40	B

**103- Assistente Social**

1	B	2	A	3	C	4	D	5	C	6	A	7	D	8	B	9	D	10	A
11	B	12	D	13	C	14	C	15	A	16	B	17	D	18	C	19	A	20	B
21	B	22	B	23	A	24	C	25	B	26	B	27	D	28	B	29	D	30	C
31	B	32	B	33	D	34	D	35	B	36	D	37	C	38	A	39	C	40	B

**104- Auditor de Controle Interno**

1	B	2	A	3	C	4	D	5	C	6	A	7	D	8	B	9	D	10	A
11	B	12	D	13	C	14	C	15	A	16	B	17	D	18	C	19	A	20	B
21	C	22	B	23	C	24	A	25	D	26	D	27	B	28	A	29	C	30	A
31	D	32	D	33	A	34	C	35	B	36	A	37	D	38	B	39	C	40	D

**106- Contador**

1	D	2	B	3	A	4	D	5	C	6	B	7	D	8	D	9	A	10	B
11	D	12	C	13	C	14	A	15	B	16	D	17	C	18	A	19	B	20	A
21	C	22	A	23	C	24	D	25	B	26	B	27	D	28	A	29	C	30	A
31	B	32	C	33	A	34	B	35	D	36	C	37	A	38	B	39	D	40	A

**107- Engenheiro Agrônomo**

1	B	2	A	3	C	4	D	5	C	6	A	7	D	8	B	9	D	10	A
11	B	12	D	13	C	14	C	15	A	16	B	17	D	18	C	19	A	20	B
21	B	22	D	23	A	24	C	25	B	26	A	27	D	28	C	29	B	30	A
31	C	32	D	33	A	34	B	35	C	36	A	37	A	38	B	39	C	40	D

**108- Engenheiro Ambiental**

1	B	2	A	3	C	4	D	5	C	6	A	7	D	8	B	9	D	10	A
11	B	12	D	13	C	14	C	15	A	16	B	17	D	18	C	19	A	20	B
21	B	22	D	23	A	24	C	25	B	26	A	27	D	28	C	29	B	30	C
31	A	32	D	33	A	34	C	35	D	36	A	37	A	38	B	39	C	40	D

**109- Engenheiro Civil**

1	B	2	A	3	C	4	D	5	C	6	A	7	D	8	B	9	D	10	A
11	B	12	D	13	C	14	C	15	A	16	B	17	D	18	C	19	A	20	B
21	B	22	C	23	A	24	D	25	A	26	B	27	D	28	C	29	C	30	B
31	C	32	A	33	C	34	A	35	C	36	A	37	A	38	B	39	C	40	D

**110- Fisioterapeuta**

1	B	2	A	3	C	4	D	5	C	6	A	7	D	8	B	9	D	10	A
11	B	12	D	13	C	14	C	15	A	16	B	17	D	18	C	19	A	20	B
21	B	22	B	23	A	24	C	25	B	26	A	27	B	28	C	29	A	30	D
31	C	32	B	33	C	34	A	35	B	36	D	37	D	38	D	39	C	40	C

**111- Nutricionista**

1	B	2	A	3	C	4	D	5	C	6	A	7	D	8	B	9	D	10	A
11	B	12	D	13	C	14	C	15	A	16	B	17	D	18	C	19	A	20	B
21	B	22	B	23	A	24	C	25	B	26	B	27	D	28	A	29	B	30	C
31	D	32	B	33	A	34	D	35	A	36	C	37	C	38	D	39	B	40	C

**112- Psicólogo**

1	B	2	A	3	C	4	D	5	C	6	A	7	D	8	B	9	D	10	A
11	B	12	D	13	C	14	C	15	A	16	B	17	D	18	C	19	A	20	B
21	B	22	B	23	A	24	C	25	B	26	A	27	B	28	C	29	C	30	D

31	B	32	D	33	A	34	C	35	A	36	A	37	A	38	D	39	C	40	C
----	---	----	---	----	---	----	---	----	---	----	---	----	---	----	---	----	---	----	---

**113- Veterinário**

1	B	2	A	3	C	4	D	5	C	6	A	7	D	8	B	9	D	10	A
11	B	12	D	13	C	14	C	15	A	16	B	17	D	18	C	19	A	20	B
21	B	22	B	23	A	24	C	25	B	26	A	27	D	28	A	29	A	30	C
31	B	32	C	33	C	34	D	35	A	36	B	37	A	38	D	39	A	40	A

**114- Agente de Saúde**

1	B	2	C	3	D	4	A	5	D	6	C	7	C	8	C	9	A	10	D
11	C	12	C	13	D	14	C	15	C	16	B	17	D	18	C	19	A	20	B
21	B	22	B	23	A	24	C	25	B	26	B	27	C	28	A	29	B	30	C
31	C	32	A	33	D	34	B	35	A	36	C	37	A	38	D	39	B	40	C

**116- Almoxarife**

1	B	2	C	3	D	4	A	5	D	6	C	7	C	8	C	9	A	10	D
11	C	12	C	13	D	14	C	15	C	16	B	17	D	18	C	19	A	20	B
21	B	22	C	23	A	24	D	25	C	26	A	27	D	28	B	29	D	30	A
31	B	32	C	33	A	34	B	35	D	36	A	37	A	38	B	39	C	40	D

**117- Assistente de Gestão Administrativa**

1	A	2	B	3	C	4	D	5	B	6	B	7	C	8	D	9	D	10	A
11	B	12	A	13	A	14	D	15	B	16	A	17	A	18	A	19	B	20	C
21	B	22	A	23	D	24	C	25	C	26	B	27	D	28	B	29	C	30	D
31	A	32	B	33	C	34	D	35	A	36	D	37	A	38	C	39	B	40	A

**118- Cadastrador**

1	A	2	B	3	C	4	D	5	B	6	B	7	C	8	D	9	D	10	A
11	B	12	A	13	A	14	D	15	B	16	A	17	A	18	A	19	B	20	C
21	C	22	B	23	A	24	D	25	A	26	B	27	D	28	C	29	A	30	D
31	D	32	A	33	A	34	C	35	C	36	D	37	A	38	C	39	B	40	A

**119- Educador Social**

1	B	2	C	3	D	4	A	5	D	6	C	7	C	8	C	9	A	10	D
11	C	12	C	13	D	14	C	15	C	16	B	17	D	18	C	19	A	20	B
21	B	22	A	23	C	24	B	25	D	26	B	27	D	28	A	29	D	30	A
31	A	32	D	33	B	34	C	35	D	36	C	37	D	38	C	39	B	40	C

**120- Secretário Escolar**

1	B	2	C	3	D	4	A	5	D	6	C	7	C	8	C	9	A	10	D
11	C	12	C	13	D	14	C	15	C	16	B	17	D	18	C	19	A	20	B
21	B	22	A	23	C	24	A	25	B	26	D	27	A	28	D	29	A	30	B
31	A	32	A	33	B	34	C	35	D	36	C	37	D	38	C	39	B	40	C

**121- Técnico de Segurança do Trabalho**

1	B	2	C	3	D	4	A	5	D	6	C	7	C	8	C	9	A	10	D
11	C	12	C	13	D	14	C	15	C	16	B	17	D	18	C	19	A	20	B
21	C	22	B	23	A	24	D	25	D	26	C	27	B	28	A	29	B	30	A
31	B	32	C	33	B	34	A	35	B	36	A	37	A	38	B	39	C	40	D

**122- Técnico em Informática**

1	B	2	C	3	D	4	A	5	D	6	C	7	C	8	C	9
---	---	---	---	---	---	---	---	---	---	---	---	---	---	---	---	---

**PREFEITURA MUNICIPAL DE MOGI MIRIM**

**CONCURSO PÚBLICO 02/2023  
EDITAL DE DIVULGAÇÃO DE GABARITOS**

A Prefeitura Municipal de Mogi Mirim, por meio da Secretaria Municipal de Administração, nos termos da legislação vigente, torna público o que segue:

1 – OS GABARITOS das provas objetivas realizadas no dia 27 de agosto de 2023, conforme ANEXO ÚNICO que acompanha o presente Edital.

2 – O candidato que discordar do resultado divulgado poderá interpor recurso.

3 – Para a interposição de recurso, o candidato deverá, obrigatoriamente, acessar o endereço eletrônico <https://www.ibamsp-concursos.org.br/site/concursos/areadocandidato/739>, no link "recursos" e preencher o formulário próprio disponibilizado para recurso e enviá-lo via Internet nos dias 30 e 31/08/2023 das 09 às 16 horas, devendo o candidato utilizar um formulário/tela para cada questão, respeitando o limite máximo de 2.500 caracteres para cada formulário.

4 – Somente serão apreciados os recursos interpostos dentro do prazo estabelecido e que possuem fundamentação e argumentação lógica e consistente, que permita sua adequada avaliação.

5 – Não serão respondidos os recursos interpostos em prazo destinado a evento diverso do questionado, sendo considerados extemporâneos.

Mogi Mirim, 29 de agosto de 2023.

**PAULO DE OLIVEIRA E SILVA**  
Prefeito de Mogi Mirim

**ANEXO ÚNICO – CONCURSO PÚBLICO 02/2023**

**GABARITOS DAS PROVAS OBJETIVAS**

**201- Coordenador Pedagógico**

1	D	2	B	3	A	4	D	5	C	6	B	7	D	8	D	9	A	10	B
11	D	12	C	13	C	14	A	15	B	16	D	17	C	18	A	19	B	20	A
21	B	22	C	23	C	24	D	25	B	26	B	27	C	28	A	29	D	30	C
31	A	32	B	33	A	34	B	35	A	36	C	37	D	38	D	39	B	40	C

**202- Diretor de Escola**

1	B	2	A	3	C	4	D	5	C	6	A	7	D	8	B	9	D	10	A
11	B	12	D	13	C	14	C	15	A	16	B	17	D	18	C	19	A	20	B
21	A	22	A	23	C	24	B	25	A	26	C	27	D	28	B	29	D	30	A
31	C	32	B	33	B	34	B	35	B	36	C	37	A	38	D	39	D	40	B

**203- Educador Infantil**

1	D	2	B	3	A	4	D	5	C	6	B	7	D	8	D	9	A	10	B
11	D	12	C	13	C	14	A	15	B	16	D	17	C	18	A	19	B	20	A
21	B	22	C	23	C	24	D	25	B	26	B	27	C	28	A	29	D	30	C
31	A	32	B	33	A	34	B	35	D	36	A	37	C	38	C	39	A	40	B

**204- Professor Educação Básica – Ciências**

1	B	2	A	3	C	4	D	5	C	6	A	7	D	8	B	9	D	10	A
11	B	12	D	13	C	14	C	15	A	16	B	17	D	18	C	19	A	20	B
21	A	22	A	23	C	24	B	25	A	26	C	27	D	28	B	29	D	30	A
31	C	32	B	33	B	34	A	35	D	36	C	37	B	38	A	39	A	40	D

**205- Professor Educação Básica – Geografia**

1	B	2	A	3	C	4	D	5	C	6	A	7	D	8	B	9	D	10	A
11	B	12	D	13	C	14	C	15	A	16	B	17	D	18	C	19	A	20	B
21	A	22	A	23	C	24	B	25	A	26	C	27	D	28	B	29	D	30	A
31	C	32	B	33	D	34	C	35	B	36	C	37	A	38	D	39	B	40	D

**206- Professor Educação Básica – História**

1	D	2	B	3	A	4	D	5	C	6	B	7	D	8	D	9	A	10	B
11	D	12	C	13	C	14	A	15	B	16	D	17	C	18	A	19	B	20	A
21	B	22	C	23	C	24	D	25	B	26	B	27	C	28	A	29	D	30	C
31	A	32	B	33	A	34	C	35	A	36	B	37	A	38	D	39	B	40	C

**207- Professor Educação Básica – Inglês**

1	B	2	A	3	C	4	D	5	C	6	A	7	D	8	B	9	D	10	A
11	B	12	D	13	C	14	C	15	A	16	B	17	D	18	C	19	A	20	B
21	A	22	A	23	C	24	B	25	A	26	C	27	D	28	B	29	D	30	A
31	C	32	B	33	B	34	A	35	C	36	D	37	D	38	C	39	D	40	D

**208- Professor Educação Básica – Especial DA**

1	D	2	B	3	A	4	D	5	C	6	B	7	D	8	D	9	A	10	B
11	D	12	C	13	C	14	A	15	B	16	D	17	C	18	A	19	B	20	A
21	B	22	C	23	C	24	D	25	B	26	B	27	C	28	A	29	D	30	C
31	A	32	B	33	A	34	C	35	A	36	D	37	D	38	A	39	B	40	B

**209- Professor Educação Básica – Especial DM**

1	D	2	B	3	A	4	D	5	C	6	B	7	D	8	D	9	A	10	B
11	D	12	C	13	C	14	A	15	B	16	D	17	C	18	A	19	B	20	A
21	B	22	C	23	C	24	D	25	B	26	B	27	C	28	A	29	D	30	C
31	A	32	B	33	A	34	A	35	B	36	D	37	C	38	A	39	D	40	A

**210- Professor Educação Básica – Especial DV**

1	D	2	B	3	A	4	D	5	C	6	B	7	D	8	D	9	A	10	B
11	D	12	C	13	C	14	A	15	B	16	D	17	C	18	A	19	B	20	A
21	B	22	C	23	C	24	D	25	B	26	B	27	C	28	A	29	D	30	C
31	A	32	B	33	A	34	A	35	B	36	D	37	B	38	C	39	B	40	A

**211- Professor de Educação Física - Esporte**

1	D	2	B	3	A	4	D	5	C	6	B	7	D	8	D	9	A	10	B
11	D	12	C	13	C	14	A	15	B	16	D	17	C	18	A	19	B	20	A
21	B	22	C	23	C	24	D	25	B	26	B	27	C	28	A	29	D	30	C
31	A	32	B	33	A	34	B	35	D	36	A	37	C	38	D	39	B	40	B

**212- Professor Educação Básica – Artes Plásticas**

1	B	2	A	3	C	4	D	5	C	6	A	7	D	8	B	9	D	10	A
11	B	12	D	13	C	14	C	15	A	16	B	17	D	18	C	19	A	20	B
21	A	22	A	23	C	24	B	25	A	26	C	27	D	28	B	29	D	30	A
31	C	32	B	33	B	34	B	35	A	36	A	37	C	38	D	39	A	40	B

**213- Professor Educação Básica – Educação Física**

1	B	2	A	3	C	4	D	5	C	6	A	7	D	8	B	9	D	10	A
11	B	12	D	13	C	14	C	15	A	16	B	17	D	18	C	19	A	20	B
21	A	22	A	23	C	24	B	25	A	26	C	27	D	28	B	29	D	30	A
31	C	32	B	33	B	34	C	35	D	36	B	37	A	38	C	39	A	40	D

**214- Professor Educação Básica – Língua Portuguesa**

1	D	2	B	3	A	4	D	5	C	6	B	7	D	8	D	9	A	10	B
11	D	12	C	13	C	14	A	15	B	16	D	17	C	18	A	19	B	20	A
21	B	22	C	23	C	24	D	25	B	26	B	27	C	28	A	29	D	30	C
31	A	32	B	33	A	34	A	35	C	36	C	37	B	38	D	39	D	40	C

**215- Professor Educação Básica – Matemática**

1	B	2	A	3	C	4	D	5	C	6	A	7	D	8	B	9	D	10	A
11	B	12	D	13	C	14	C	15	A	16	B	17	D	18	C	19	A	20	B
21	A	22	A	23	C	24	B	25	A	26	C	27	D	28	B	29	D	30	A
31	C	32	B	33	B	34	A	35	A	36	D	37	C	38	B	39	B	40	A

**216- Professor Educação Básica – Apoio**

1	B	2	A	3	C	4	D	5	C	6	A	7	D	8	B	9	D	10	A
11	B	12	D	13	C	14	C	15	A	16	B	17	D	18	C	19	A	20	B
21	A	22	A	23	C	24	B	25	A	26	C	27	D	28	B	29	D	30	A
31	C	32	B	33	B	34	B	35	C	36	D	37	D	38	A	39	C	40	B

**217- Professor de Educação Básica**

1	D	2	B	3	A	4	D	5	C	6	B	7	D	8	D	9	A	10	B
11	D	12	C	13	C	14	A	15	B	16	D	17	C	18	A	19	B	20	A
21	B	22	C	23	C	24	D	25	B	26	B	27	C	28	A	29	D	30	C
31	A	32	B	33	A	34	C	35	D	36	A	37	B	38	D	39	C	40	D

**218- Professor de Primeira Infância**

1	B	2	A	3	C	4	D	5	C	6	A	7	D	8	B	9	D	10	A
11	B	12	D	13	C	14	C	15	A	16	B	17	D	18	C	19	A	20	B
21	A	22	A	23	C	24	B	25	A	26	C	27	D	28	B	29	D	30	A
31	C	32	B	33	B	34	B	35	C	36	C	37	D	38	B	39	A	40	B

**219- Vice-Diretor de Escola**

1	D	2	B	3	A	4	D	5	C	6	B	7	D	8	D	9	A	10	B
11	D	12	C	13	C	14	A	15	B	16	D	17	C	18	A	19	B	20	A
21	B	22	C	23	C	24	D	25	B	26	B	27	C	28	A	29	D	30	C
31	A	32	B	33	A	34	C	35	B	36	A	37	D	38	B	39	A	40	C



PREFEITURA MUNICIPAL DE MOGI MIRIM

CONCURSO PÚBLICO 03/2023

EDITAL DE DIVULGAÇÃO DE GABARITOS

A Prefeitura Municipal de Mogi Mirim, por meio da Secretaria Municipal de Administração, nos termos da legislação vigente, torna público o que segue:

1 – OS GABARITOS das provas objetivas realizadas no dia 27 de agosto de 2023, conforme ANEXO ÚNICO que acompanha o presente Edital.

2 – O candidato que discordar do resultado divulgado poderá interpor recurso.

3 – Para a interposição de recurso, o candidato deverá, obrigatoriamente, acessar o endereço eletrônico <https://www.ibamsp-concursos.org.br/site/concursos/areadocandidato/740>, no link "recursos" e preencher o formulário próprio disponibilizado para recurso e enviá-lo via Internet nos dias 30 e 31/08/2023 das 09 às 16 horas, devendo o candidato utilizar um formulário/tela para cada questão, respeitando o limite máximo de 2.500 caracteres para cada formulário.

4 – Somente serão apreciados os recursos interpostos dentro do prazo estabelecido e que possuírem fundamentação e argumentação lógica e consistente, que permita sua adequada avaliação.

5 – Não serão respondidos os recursos interpostos em prazo destinado a evento diverso do questionado, sendo considerados extemporâneos.

Mogi Mirim, 29 de agosto de 2023.

PAULO DE OLIVEIRA E SILVA  
Prefeito de Mogi Mirim

ANEXO ÚNICO – CONCURSO PÚBLICO 03/2023

GABARITOS DAS PROVAS OBJETIVAS

301- Médico Alergologista

1	B		2	A		3	C		4	D		5	C		6	A		7	D		8	B		9	D		10	A
11	B		12	D		13	C		14	C		15	A		16	B		17	D		18	C		19	A		20	B
21	B		22	B		23	A		24	C		25	D		26	B		27	B		28	A		29	C		30	C
31	B		32	A		33	C		34	A		35	B		36	C		37	A		38	B		39	C		40	D

303- Médico Auditor

1	B		2	A		3	C		4	D		5	C		6	A		7	D		8	B		9	D		10	A
11	B		12	D		13	C		14	C		15	A		16	B		17	D		18	C		19	A		20	B
21	B		22	B		23	A		24	C		25	D		26	B		27	B		28	A		29	C		30	C
31	B		32	A		33	C		34	C		35	A		36	C		37	B		38	B		39	A		40	B

304- Médico Cardiologista

1	B		2	A		3	C		4	D		5	C		6	A		7	D		8	B		9	D		10	A
11	B		12	D		13	C		14	C		15	A		16	B		17	D		18	C		19	A		20	B
21	B		22	B		23	A		24	C		25	D		26	B		27	B		28	A		29	C		30	C
31	B		32	A		33	C		34	C		35	D		36	A		37	B		38	C		39	C		40	C

305- Médico Cirurgião Geral

1	B		2	A		3	C		4	D		5	C		6	A		7	D		8	B		9	D		10	A
11	B		12	D		13	C		14	C		15	A		16	B		17	D		18	C		19	A		20	B
21	B		22	B		23	A		24	C		25	D		26	B		27	B		28	A		29	C		30	C
31	B		32	A		33	C		34	C		35	D		36	A		37	B		38	C		39	C		40	C

306- Médico Dermatologista

1	B		2	A		3	C		4	D		5	C		6	A		7	D		8	B		9	D		10	A
11	B		12	D		13	C		14	C		15	A		16	B		17	D		18	C		19	A		20	B
21	B		22	B		23	A		24	C		25	D		26	B		27	B		28	A		29	C		30	C
31	B		32	A		33	C		34	D		35	D		36	B		37	B		38	D		39	B		40	B

307- Médico do Trabalho

1	B		2	A		3	C		4	D		5	C		6	A		7	D		8	B		9	D		10	A
11	B		12	D		13	C		14	C		15	A		16	B		17	D		18	C		19	A		20	B
21	B		22	B		23	A		24	C		25	D		26	B		27	B		28	A		29	C		30	C
31	B		32	A		33	C		34	D		35	B		36	A		37	A		38	B		39	C		40	C

311- Médico Geriatria

1	B		2	A		3	C		4	D		5	C		6	A		7	D		8	B		9	D		10	A
11	B		12	D		13	C		14	C		15	A		16	B		17	D		18	C		19	A		20	B
21	B		22	B		23	A		24	C		25	D		26	B		27	B		28	A		29	C		30	C
31	B		32	A		33	C		34	D		35	B		36	B		37	C		38	C		39	D		40	C

312- Médico Gineco-obstetra

1	B		2	A		3	C		4	D		5	C		6	A		7	D		8	B		9	D		10	A
11	B		12	D		13	C		14	C		15	A		16	B		17	D		18	C		19	A		20	B
21	B		22	B		23	A		24	C		25	D		26	B		27	B		28	A		29	C		30	C
31	B		32	A		33	C		34	C		35	C		36	D		37	B		38	C		39	B		40	D

313- Médico Hematologista

1	B		2	A		3	C		4	D		5	C		6	A		7	D		8	B		9	D		10	A
11	B		12	D		13	C		14	C		15	A		16	B		17	D		18	C		19	A		20	B
21	B		22	B		23	A		24	C		25	D		26	B		27	B		28	A		29	C		30	C
31	B		32	A		33	C		34	B		35	C		36	C		37	A		38	B		39	D		40	D

315- Médico Infectologista

1	B		2	A		3	C		4	D		5	C		6	A		7	D		8	B		9	D		10	A
11	B		12	D		13	C		14	C		15	A		16	B		17	D		18	C		19	A		20	B
21	B		22	B		23	A		24	C		25	D		26	B		27	B		28	A		29	C		30	C
31	B		32	A		33	C		34	A		35	B		36	C		37	C		38	A		39	C		40	A

316- Médico Mastologista

1	B		2	A		3	C		4	D		5	C		6	A		7	D		8	B		9	D		10	A
11	B		12	D		13	C		14	C		15	A		16	B		17	D		18	C		19	A		20	B
21	B		22	B		23	A		24	C		25	D		26	B		27	B		28	A		29	C		30	C
31	B		32	A		33	C		34	A		35	B		36	D		37	B		38	D		39	A		40	C

317- Médico Nefrologista

1	B		2	A		3	C		4	D		5	C		6	A		7	D		8	B		9	D		10	A
11	B		12	D		13	C		14	C		15	A		16	B		17	D		18	C		19	A		20	B
21	B		22	B		23	A		24	C		25	D		26	B		27	B		28	A		29	C		30	C
31	B		32	A		33	C		34	A		35	D		36	C		37	B		38	A		39	C		40	C

319- Médico Neurologista

1	B		2	A		3	C		4	D		5	C		6	A		7	D		8	B		9	D		10	A
11	B		12	D		13	C		14	C		15	A		16	B		17	D		18	C		19	A		20	B
21	B		22	B		23	A		24	C		25	D		26	B		27	B		28	A		29	C		30	C
31	B		32	A		33	C		34	D		35	A		36	A		37	D		38	C		39	D		40	A

321- Médico Oftalmologista

1	B		2	A		3	C		4	D		5	C		6	A		7	D		8	B		9	D		10	A
11	B		12	D		13	C		14	C		15	A		16	B		17	D		18	C		19	A		20	B
21	B		22	B		23	A		24	C		25	D		26	B		27	B		28	A		29	C		30	C
31	B		32	A		33	C		34	B		35	B		36	A		37	D		38	C		39	A		40	C

323- Médico Ortopedista

1	B		2	A		3	C		4	D		5	C		6	A		7	D		8	B		9	D		10	A
11	B		12	D		13	C		14	C		15	A		16	B		17	D		18	C		19	A		20	B
21	B		22	B		23	A		24	C		25	D		26	B		27	B		28	A		29	C		30	C
31	B		32	A		33	C		34	D		35	D		36	C		37	C		38	D		39	C		40	D

324- Médico Otorrinolaringologista

1	B		2	A		3	C		4	D		5	C		6	A		7	D		8	B		9	D		10	A
11	B		12	D		13	C		14	C		15	A		16	B		17	D		18	C		19	A		20	B
21	B</																											

**PREFEITURA MUNICIPAL DE MOGI MIRIM**

**EDITAL DE ANULAÇÃO**

A Prefeitura do Município de MOGI MIRIM, por motivos de força maior, torna público o CANCELAMENTO das Provas Objetivas do Cargo de Médico Psiquiatra do Concurso Público de nº 03/2023. Ressaltamos que a decisão pelo cancelamento do concurso foi tomada após uma análise criteriosa dos fatos e com base em pareceres técnicos e jurídicos, os quais constataram a impossibilidade de prosseguir com o certame nas condições anteriormente estabelecidas.

Dentre os principais motivos que levaram ao cancelamento da prova, destacam-se as possíveis irregularidades em apuração conforme Boletim de Ocorrência de nº 000211173/2023.

Informamos ainda que todos os valores pagos pelos candidatos referentes às inscrições serão devidamente restituídos, caso assim os candidatos optem, ou ainda, terão suas provas reaplicadas. Os procedimentos e documentação necessários para solicitação do reembolso ou a reaplicação da prova serão informados por publicação no site do IBAM até o dia 02 de setembro de 2023.

Pedimos a compreensão de todos os candidatos e reiteramos nossa preocupação em zelar pela integridade e legalidade do concurso público, visando sempre a garantia dos direitos dos candidatos e a transparência na administração pública.

Mogi Mirim 28 de agosto de 2023

**PAULO DE OLIVEIRA E SILVA**  
Prefeito de Mogi Mirim

**PREFEITURA MUNICIPAL DE MOGI MIRIM**

**CONCURSO PÚBLICO 04/2023**

**EDITAL DE DIVULGAÇÃO DE GABARITOS**

A Prefeitura Municipal de Mogi Mirim, por meio da Secretaria Municipal de Administração, nos termos da legislação vigente, torna público o que segue:

1 – OS **GABARITOS** das provas objetivas realizadas no dia 27 de agosto de 2023, conforme segue:

401- Advogado

1	B	2	A	3	C	4	D	5	C	6	A	7	D	8	B	9	D	10	A
11	B	12	D	13	C	14	C	15	A	16	B	17	D	18	C	19	A	20	B
21	B	22	A	23	C	24	D	25	B	26	B	27	D	28	C	29	C	30	B
31	B	32	C	33	D	34	A	35	C	36	A	37	D	38	B	39	C	40	D

2 – O candidato que discordar do resultado divulgado poderá interpor recurso.

3 – Para a interposição de recurso, o candidato deverá, obrigatoriamente, acessar o endereço eletrônico <https://www.ibamsp-concursos.org.br/site/concursos/areadocandidato/741>, no link "recursos" e preencher o formulário próprio disponibilizado para recurso e enviá-lo via Internet nos dias 30 e 31/08/2023 das 09 às 16 horas, devendo o candidato utilizar um formulário/tela para cada questão, respeitando o limite máximo de 2.500 caracteres para cada formulário.

4 – Somente serão apreciados os recursos interpostos dentro do prazo estabelecido e que possuem fundamentação e argumentação lógica e consistente, que permita sua adequada avaliação.

5 – Não serão respondidos os recursos interpostos em prazo destinado a evento diverso do questionado, sendo considerados extemporâneos.

Mogi Mirim, 29 de agosto de 2023.

**PAULO DE OLIVEIRA E SILVA**  
Prefeito de Mogi Mirim

**PREFEITURA MUNICIPAL DE MOGI MIRIM**

**PROCESSO SELETIVO 01/2023**

**EDITAL DE DIVULGAÇÃO DE GABARITOS**

A Prefeitura Municipal de Mogi Mirim, por meio da Secretaria Municipal de Administração, nos termos da legislação vigente, torna público o que segue:

1 – OS **GABARITOS** das provas objetivas realizadas no dia 27 de agosto de 2023, conforme segue:

101- Agente Comunitário de Saúde

1	A	2	B	3	C	4	D	5	B	6	B	7	C	8	D	9	D	10	A
11	B	12	A	13	A	14	D	15	B	16	A	17	A	18	A	19	B	20	C
21	A	22	B	23	C	24	D	25	B	26	C	27	D	28	A	29	B	30	C

2 – O candidato que discordar do resultado divulgado poderá interpor recurso.

3 – Para a interposição de recurso, o candidato deverá, obrigatoriamente, acessar o endereço eletrônico <https://www.ibamsp-concursos.org.br/site/concursos/areadocandidato/742>, no link "recursos" e preencher o formulário próprio disponibilizado para recurso e enviá-lo via Internet nos dias 30 e 31/08/2023 das 09 às 16 horas, devendo o candidato utilizar um formulário/tela para cada questão, respeitando o limite máximo de 2.500 caracteres para cada formulário.

4 – Somente serão apreciados os recursos interpostos dentro do prazo estabelecido e que possuem fundamentação e argumentação lógica e consistente, que permita sua adequada avaliação.

5 – Não serão respondidos os recursos interpostos em prazo destinado a evento diverso do questionado, sendo considerados extemporâneos.

Mogi Mirim, 29 de agosto de 2023.

**PAULO DE OLIVEIRA E SILVA**  
Prefeito de Mogi Mirim



**COMUNICADO  
IMPORTANTE**

**AOS**

**MEIs (MICROEMPREENDEDORES  
INDIVIDUAIS)**

Informamos que a emissão de Nota Fiscal de Serviço Eletrônica realizada por MEIs, através do Portal da Prefeitura (Sistema SIGISS), será bloqueada a partir de 01/09/2023.

A partir desta data, o MEI ficará obrigado a utilizar a Nota Fiscal de Serviço Eletrônica de padrão nacional e deverá realizar a emissão por sistema informatizado a ser disponibilizado no Portal do Governo Federal.

Para maiores informações, acesse o site [www.gov.br/nfse](http://www.gov.br/nfse)



Secretaria de **Finanças**



**COMUNICADO  
RETENÇÃO DE IMPOSTO DE RENDA**

A Prefeitura de Mogi Mirim informa a todos os seus fornecedores, que publicou o Decreto Municipal nº 9.036/2023, que trata da retenção de imposto de renda, sobre serviços prestados e bens fornecidos.

<https://mogimirim.sp.gov.br/legislacao/view/14075/decreto-n-90362023>

O referido Decreto Municipal baseia-se nas Instruções Normativas nº 1.234/2012 e nº 2.145/2023 expedidas pela Receita Federal do Brasil, que estabelecem a obrigatoriedade de retenção de imposto de renda pelos municípios nos pagamentos a pessoas jurídicas pelo fornecimento de bens ou prestação de serviços em geral, inclusive obras de construção Civil.

Os prestadores isentos ou imunes, de acordo com o art. 4º da I.N. RFB nº 1.234/2012, deverão apresentar à Secretaria de Suprimentos e Qualidade, as declarações constantes dos anexos da referida I.N., no prazo de 30 dias e no ato de assinatura dos novos contratos. Ademais, a informação de isenção ou imunidade deverá constar em cada documento fiscal emitido, sob pena de retenção da alíquota correspondente ao serviço prestado/bem fornecido nos casos omissos.



Secretaria de **Finanças**